



ESTRUCTURA Y LIDERAZGO

HACIA EL ARGOS DEL FUTURO

27 de Septiembre / 2022



La salida de Argos US a la bolsa de NY genera retos interesantes para el Nuevo Argos que nos invitan a *transformarnos y a crecer*



Separación de la operación de EE.UU.

Bajo el análisis de la separación de Argos US con el Corporativo se determinaron implicaciones en el diseño actual del nuevo Argos a través de las transferencias, servicios compartidos y la duplicación de funciones



Diseño de un "centro corporativo" y de unidades de negocio autónomas que se ajusten a los objetivos estratégicos

Optimización de las líneas de reporte de acuerdo con las mejores prácticas, donde las funciones de apoyo pasan directamente a los negocios y el Centro Corporativo se enfoca más en atender asuntos de crecimiento y estrategia.

Elementos fundamentales del cambio

1. Interacciones centradas en valor alrededor de la estrategia



2. Regionales empoderadas



5. Alineación organizacional alrededor del Modelo de Gobernabilidad



3. Corporativo como arquitecto de la estrategia



4. Liderazgo regional de funciones transversales



Una estructura más dinámica con un gobierno ágil



Comité Directivo (BUs+ CC)

- 2 sesiones mensuales
- Comité con foco estratégico cada dos meses

Comité Business Review (CEO+BU)

- 1 sesión mensual x BU, foco acompañamiento, seguimiento estrategia competitiva y OKR

Comité de direccionamiento estratégico (Representante BU y CC + VP Sponsor)

- 1 sesión mensual x Centro de Innovación

(*)Digital and analytics
(**)Emprendimiento e innovación

Los centros de Innovación

Capacidades transversales que ofrecen un alto impacto a través de conocimientos y metodologías específicas

Racional

RUN

&

Change

Mantenimiento, proyectos ya operativos, actividades definidas, "business as usual"...

Inicio de nuevos proyectos, retos del negocio, nuevas tendencias, desarrollos.....



Alcance

- Mejores prácticas y nuevas tendencias
- Experiencia adecuada y metodología
- Proyectos de alto impacto
- Mejora la experiencia y el rendimiento del equipo

Estructura y modelo de Gobierno

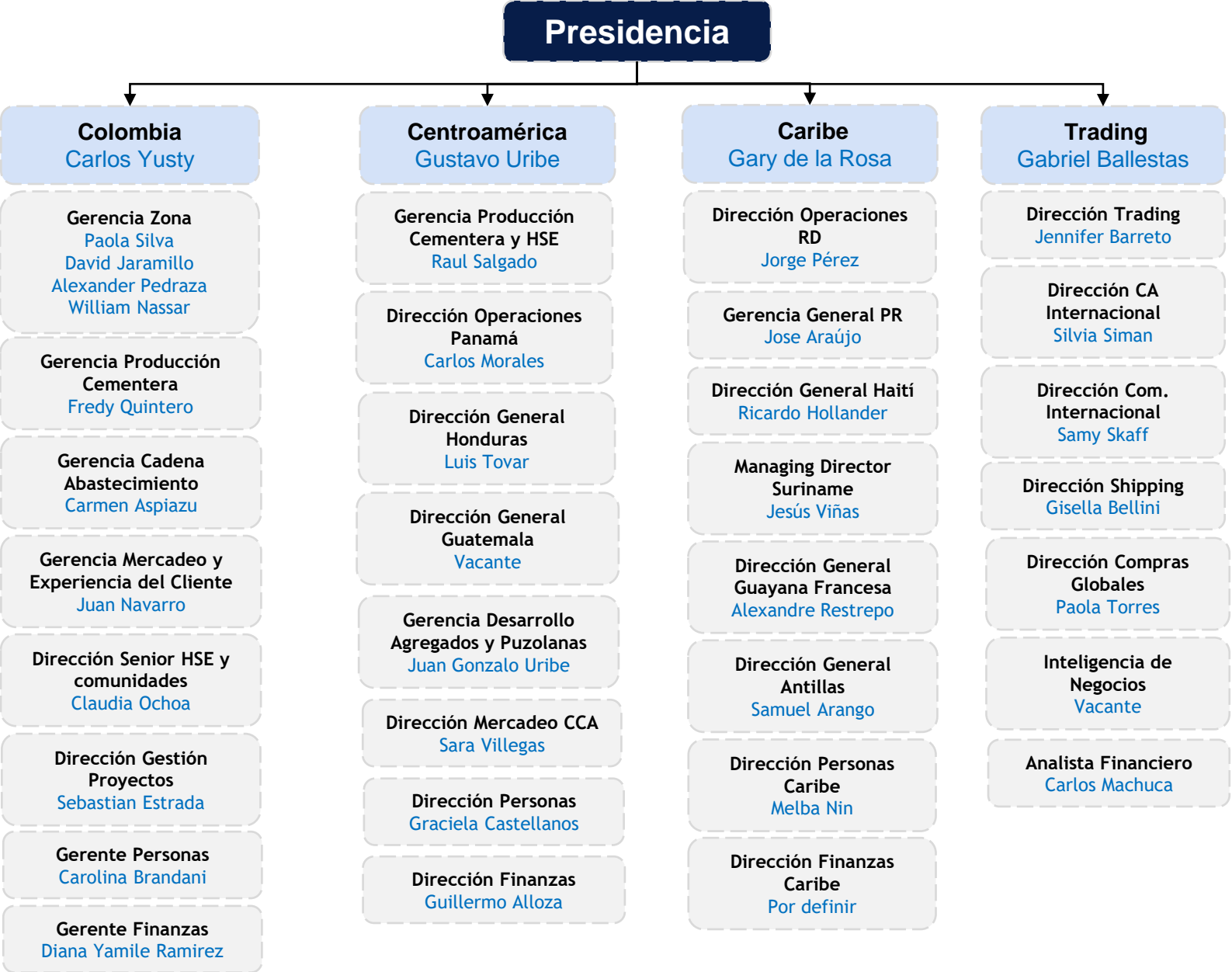


Gobierno ágil con representantes de las unidades de negocio, el corporativo y un VP Sponsor

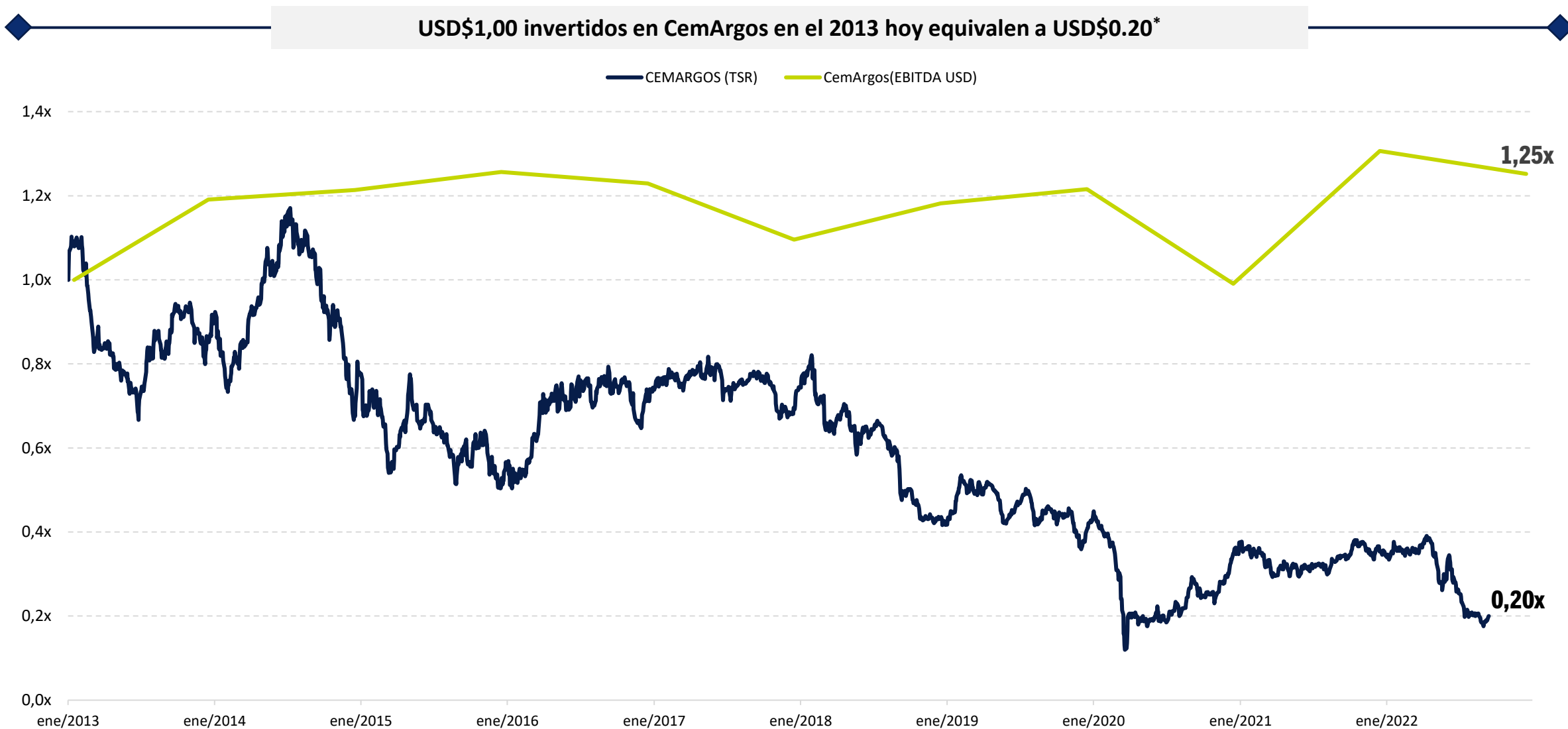
Organigrama Corporativo



Organigrama Unidades de Negocio



Estos cambios nos retan como organización a que el valor del mercado refleje el valor fundamental de compañía



*TSR: El Retorno Total al Accionista - calculado, en USD: asume que los dividendos recibidos en la acción son reinvertidos en el momento del pago

El camino hacia el Argos del Futuro se fundamenta en nuestro modelo de liderazgo y cultura que forjamos día a día

Para avanzar hacia el Nuevo Argos la **CULTURA** y el **LIDERAZGO** deben ser gestionados con el mismo **RIGOR** que los resultados y el desempeño



Pasos a seguir - On boarding de equipos y compañía



1. Bienvenida a los nuevos equipos
2. Líneas de decisión e interacción entre el Centro Corporativo y las Unidades de Negocios
3. Estructuración y gobierno de los cuatro centros de innovación
4. Definir alcance y línea de reporte de algunos equipos / personas
5. Ajustes en SuccessFactors y Betterworks a partir del **16 DE OCTUBRE**