

# HECHOS

que materializan nuestro compromiso con la mitigación del cambio climático

La producción de cemento representa alrededor del 7 % de las emisiones de CO<sub>2</sub> a nivel mundial y en Argos hemos asumido el reto de reducirlas y contrarrestar nuestro impacto con acciones **CONCRETAS**. Es por eso que, en el marco del **Día Internacional Contra el Cambio Climático**, queremos contarte algunas de estas iniciativas.



## ¡DE LA BASURA AL HORNO!

Creamos energía mediante el uso de **residuos**, disminuyendo así los combustibles fósiles con altas emisiones de carbono.



El año pasado usamos alrededor de **108.430** toneladas de residuos para transformarlas en combustible,



lo que equivale a la cantidad de desechos producidos por aproximadamente **268.000** personas.



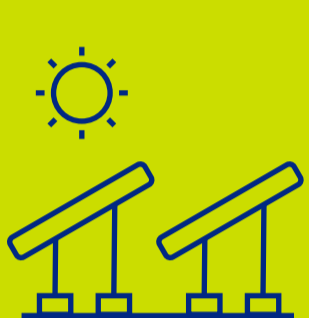
## ¡SOMOS PIONEROS EN LA OBTENCIÓN DE BONOS DE CARBONO!



Cercarbono, estándar internacional que garantiza el registro de proyectos de mitigación del cambio climático, nos hizo entrega de una certificación por cerca de **20.000 bonos de carbono** gracias a que evidenciamos la reducción de emisiones de CO<sub>2</sub>, por este mismo valor con el coprocesamiento de **30.000 toneladas de residuos urbanos e industriales** en la Planta Cartagena entre 2019 y 2021.



## INAUGURAMOS EN CHOLOMA NUESTRA SEGUNDA GRANJA DE ENERGÍA SOLAR

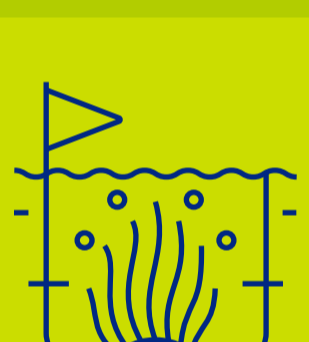


La granja solar consta de **2.160 módulos fotovoltaicos** que suplirán hasta el **25 %** del consumo de energía eléctrica en la molienda de cemento en Choloma.

En 2020 también dimos apertura a la primera granja solar en la planta de cemento **Piedras Azules, en Comayagua**, la cual consta de más de **32.000 paneles solares** y nos permite sustituir hasta el **22 %** de su consumo eléctrico.



## ALIADAS PEQUEÑAS PERO MUY PODEROSAS



Se trata del uso de microalgas para capturar partículas de CO<sub>2</sub> en el ambiente.

Estos microorganismos pueden atrapar **50 veces más partículas de CO<sub>2</sub>** que las plantas y los árboles. También, generan biomasa que contribuyen a la elaboración de biocombustibles.

Ya hemos llegado a niveles de captura cercanos a las

**300 TONELADAS DE CARBONO**

por hectárea al año, **¡Y VAMOS POR MÁS!**

## A PRINCIPIOS DE 2022, NUESTRA PLANTA PIEDRAS AZULES, EN HONDURAS, FUE LA PROTAGONISTA DE UNA PRUEBA EXITOSA DE INYECCIÓN DE HIDRÓGENO

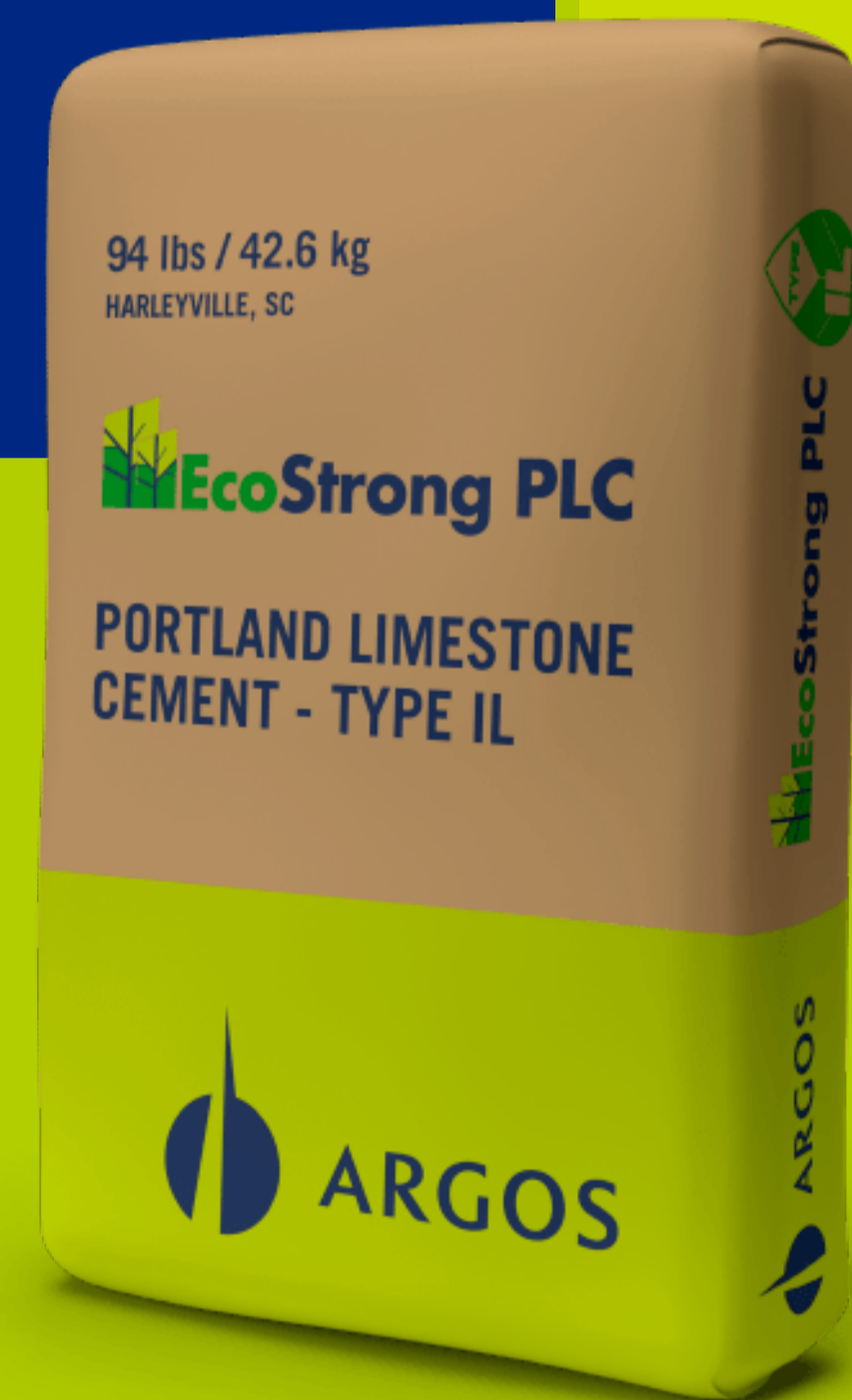


Esta tecnología es prometedora para reducir los gases de efecto invernadero en la producción de cemento. Con la inyección de pequeñas cantidades de esta molécula, logramos una disminución del **2 %** en el consumo de combustible fósil y una mayor eficiencia en la combustión, lo que permitió incrementar el uso de lantitas como fuentes de energía alternativa.

## TODAS NUESTRAS PLANTAS DE CEMENTO EN ESTADOS UNIDOS PRODUCEN Y DISTRIBUYEN CEMENTO PORTLAND LIMESTONE CEMENT II (PLC)



Este es un cemento hidráulico mezclado de alta calidad que tiene un porcentaje menor de clínker que el tipo I, lo que a su vez reduce nuestra huella de carbono.



## SOMOS PIONEROS EN EL LANZAMIENTO DE CEMENTO VERDE



Un cemento que contiene menos clínker (principal materia prima para la producción del cemento) y más arcillas para lograr un producto bajo en carbono, **con una reducción de emisiones del 32 %**.



## HICIMOS REALIDAD NUESTRO PORTAFOLIO DE SOLUCIONES VERDES



Ahora nuestros clientes encuentran soluciones con características de sostenibilidad digitales, industrializadas y de empaques, dentro de estas se encuentran: **productos bajos en carbono, construcción consciente, soluciones modulares, impresión 3D, soluciones viales**, entre otras.



**María Isabel Echeverri,**

vicepresidenta de Asuntos Corporativos, nos deja un mensaje.



Estas iniciativas nos motivan a seguir transformando nuestra industria con **HECHOS CONCRETOS** y a contribuir a la construcción del futuro que todos soñamos.

## ÚNETE

al conversatorio en conmemoración del **Día Internacional Contra el Cambio Climático**.



Día: **Martes, 24 de octubre 2023**



Hora: **4:00 p. m.**

Conéctate a través de nuestros canales de:



**#PORUNFUTUROMÁSVERDE**