

¡INFÓRMATE Y CÚDATE!

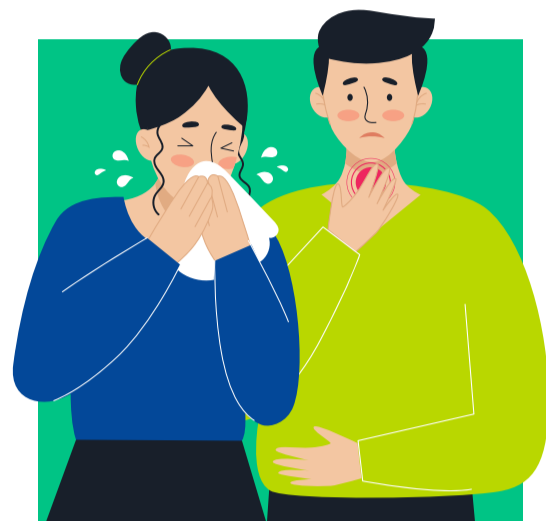


> TODO LO QUE DEBES SABER SOBRE LA VIRUELA DEL MONO

¿QUÉ ES?

ES UNA ENFERMEDAD CON SÍNTOMAS SIMILARES A LOS DE LA VIRUELA, AUNQUE MENOS GRAVES.

Se considera como una zoonosis, una enfermedad que **se transmite de animales a humanos**; sin embargo, también puede **transmitirse de persona a persona** a través del contacto físico con alguien contagiado por el virus.



¿CÓMO SE TRANSMITE?

▶ **Viajeros:** estar atento a la situación epidemiológica del lugar de destino y **si es de alto riesgo, se recomienda posponer el viaje.**

▶ **Contacto cercano:** incluye el **contacto piel con piel** (como tocarse o tener relaciones sexuales) y el contacto **boca con boca, o boca con piel** (como besarse), y también puede incluir estar **cara a cara** con alguien que tiene la enfermedad (como hablar o respirar cerca de otra persona, lo que puede generar partículas respiratorias infecciosas).

▶ **Superficies infectadas:** es posible que el virus **persista durante algún tiempo** en prendas de vestir, ropa de cama, toallas, objetos, aparatos electrónicos y superficies que hayan sido tocadas por una persona infectada.



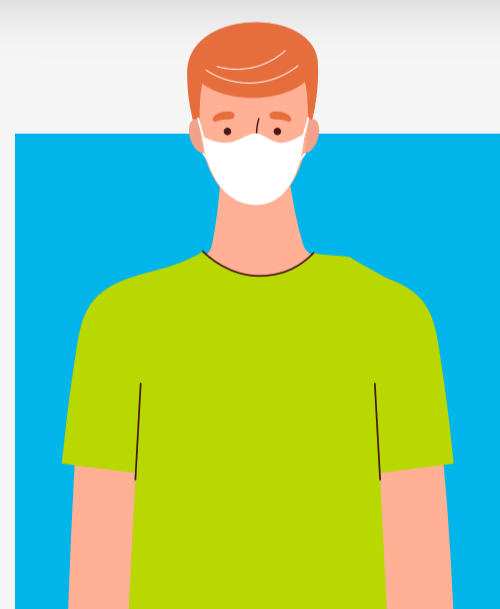
SÍNTOMAS MÁS COMUNES:

- ▶ Fiebre.
- ▶ Dolor de cabeza intenso.
- ▶ Dolores musculares.
- ▶ Erupciones cutáneas parecidas a las ampollas o llagas que pueden afectar la cara, las palmas de las manos, las plantas de los pies, la ingle y las regiones genitales y/o anal.
- ▶ Inflamación de los ganglios linfáticos.
- ▶ Fatiga extrema.
- ▶ Escalofríos.
- ▶ Síntomas de enfermedad respiratoria como dolor de garganta, congestión nasal o tos.

SI PRESENTAS ALGUNO DE ESTOS SÍNTOMAS:



- ▶ **No te automediques** y busca atención médica.
- ▶ **Vigila las lesiones** hasta que tu piel sane completamente.
- ▶ **Evita el contacto con otras personas** hasta recibir atención médica.
- ▶ **Aíslate en casa** y comunica tu **condición temporal** a familiares y contactos cercanos.



SIGUE ESTAS RECOMENDACIONES PARA EVITAR EL CONTAGIO:

- ▶ **Evita el contacto directo** con personas que presenten erupciones o síntomas.
- ▶ **Lava tus manos con frecuencia** y de manera adecuada.
- ▶ **No compartas objetos personales** con personas que presenten síntomas.



SI TIENES PLANEADO UN VIAJE PRÓXIMAMENTE:

- ▶ **Conoce las áreas con brotes activos**, las puedes encontrar en los canales oficiales de la **Organización Mundial de la Salud (OMS)**.
- ▶ **Usa protección personal en lugares concurridos** como aeropuertos y zonas sociales.
- ▶ Vigila tu salud **antes, durante y después del viaje.**

FUENTE: ORGANIZACIÓN MUNDIAL DE LA SALUD (OMS)

LA MEJOR MANERA DE PROTEGERNOS ES MANTERNOS INFORMADOS Y SEGUIR LAS INDICACIONES DE FUENTES OFICIALES COMO LA ORGANIZACIÓN MUNDIAL DE LA SALUD (OMS) Y LAS AUTORIDADES DE SALUD DE CADA PAÍS.



Aquí podrás encontrar respuestas a preguntas frecuentes sobre la viruela del mono

La información precisa y la prevención son nuestras mejores herramientas.